



REPUBLIKA HRVATSKA
**MINISTARSTVO GOSPODARSTVA,
PODUZETNIŠTVA I OBRTA**

O B A V I J E S T

o namjeri provođenja postupka javnog nadmetanje za odabir najpovoljnijeg ponuditelja za istraživanje mineralnih sirovina u traženom istražnom prostoru tehničko-građevnog kamena "Siljevec", radi davanja koncesije za eksploataciju mineralnih sirovina

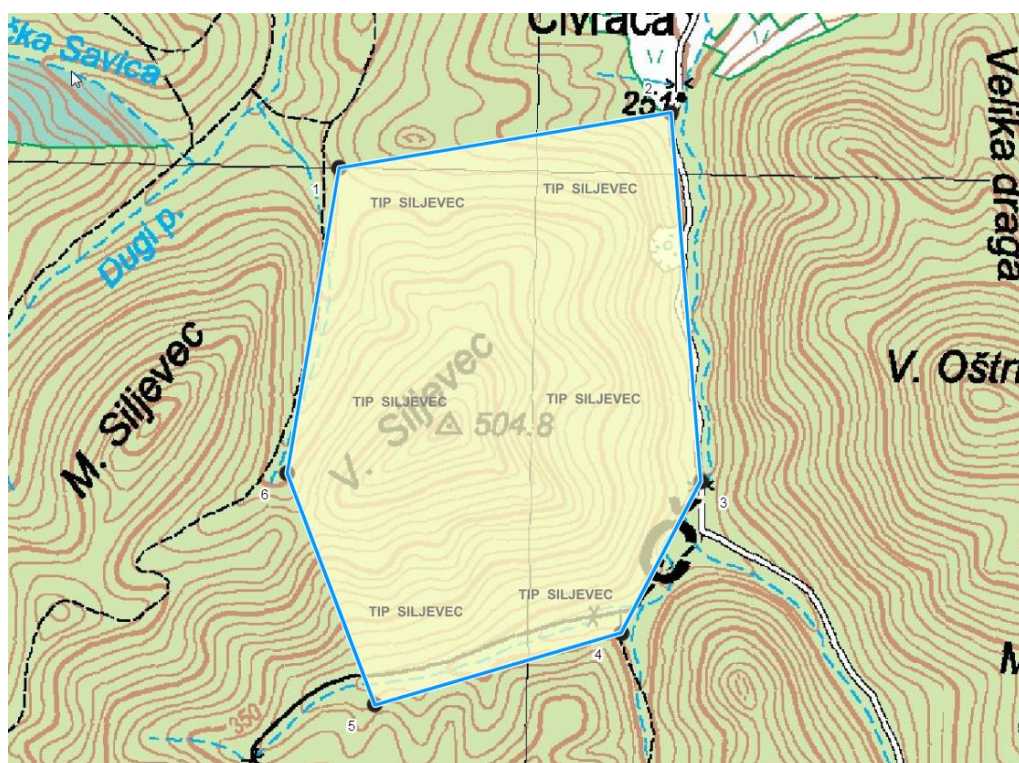
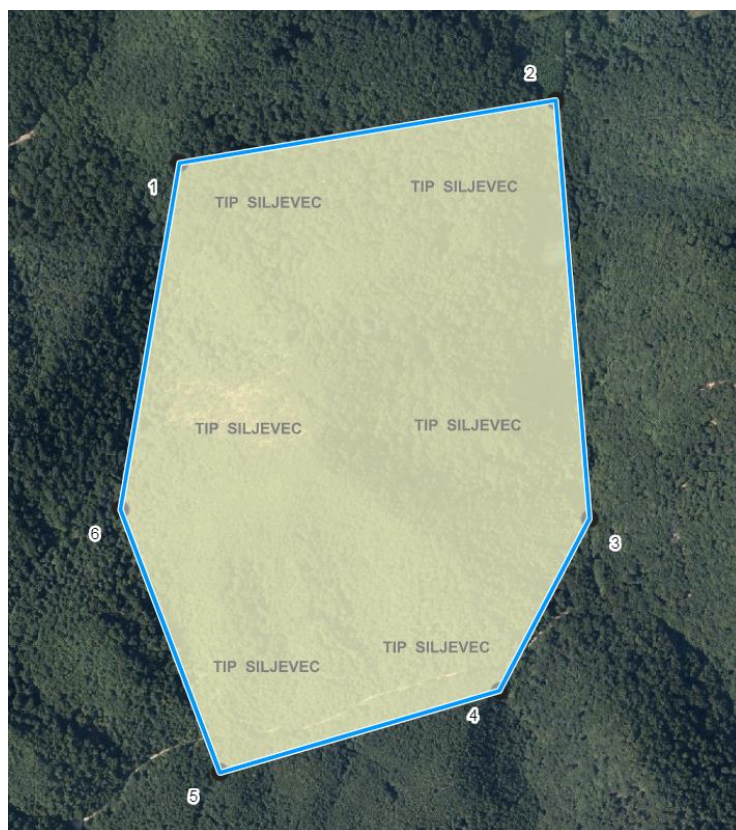
Ministarstvo gospodarstva, poduzetništva i obrta ovim putem obavještava zainteresiranu javnost o namjeri provođenja postupka javnog nadmetanje za odabir najpovoljnijeg ponuditelja za istraživanje mineralnih sirovina u traženom istražnom prostoru tehničko-građevnog kamena "Siljevec" radi davanja koncesije za eksploataciju.

Traženi istražni prostor tehničko-građenog kamena "Siljevec" nalazi se na području Općine Budinščina u Krapinsko-zagorskoj županiji.

Traženi istražni prostor tehničko-građenog kamena "Siljevec", površine 50,237 ha, ima oblik nepravilnog šesterokuta određenog vršnim točkama 1, 2, 3, 4, 5 i 6, koordinata kako slijedi:

Oznaka točke	E	N	Dužina stranica, m
1	475 522,445	5 116 852,104	549,12
2	476 064,174	5 116 941,875	602,91
3	476 112,796	5 116 340,933	279,48
4	475 983,101	5 116 093,372	419,03
5	475 580,856	5 115 975,965	403,83
6	475 438,001	5 116 353,678	505,53
1	475 522,445	5 116 852,104	

Grafički prikazi traženog istražnog prostora tehničko-građevnog kamena "Siljevec"



Uvidom u Jedinstveni informacijski sustav mineralnih sirovina Republike Hrvatske, stanje na dan 26. ožujka 2019. godine, traženi istražni prostor tehničko-građenog kamena "Siljevec", obuhvaća zemljišne čestice (katastarske oznake), kako slijedi:

Redni broj	Katastarska oznaka	Katastarska općina	Površina k.č. unutar traženog istražnog prostora (m ²)
1.	2319/23	Zajezda	4 616,12
2.	1993/467	Gotalovec	69,24
3.	2373/3	Zajezda	93,33
4.	2319/27	Zajezda	4 517,19
5.	2319/25	Zajezda	4 099,78
6.	2319/24	Zajezda	4 114,52
7.	2780	Zajezda	29,29
8.	2319/29	Zajezda	8 389,61
9.	2319/20	Zajezda	4 491,43
10.	2319/199	Zajezda	11 916,27
11.	2319/161	Zajezda	10 996,78
12.	2319/34	Zajezda	8 948,60
13.	2319/159	Zajezda	12 103,99
14.	2319/22	Zajezda	12 726,81
15.	2319/32	Zajezda	4 252,38
16.	2373/2	Zajezda	0,71
17.	2319/33	Zajezda	8 408,08
18.	2319/158	Zajezda	11 041,08
19.	2319/170	Zajezda	23 628,57
20.	2319/31	Zajezda	4 476,43
21.	1993/465	Gotalovec	4,80
22.	2319/163	Zajezda	11 928,16
23.	2319/172	Zajezda	11 680,34
24.	2319/200	Zajezda	5 921,09
25.	2319/187	Zajezda	5 604,58
26.	2319/166	Zajezda	10 868,95
27.	2319/186	Zajezda	5 634,64
28.	2319/5	Zajezda	13,97
29.	2319/192	Zajezda	6 052,96
30.	2375	Zajezda	0,31
31.	2319/184	Zajezda	1 845,35
32.	2319/191	Zajezda	5 745,74
33.	2319/3	Zajezda	2 414,72
34.	2319/165	Zajezda	11 678,73
35.	2319/185	Zajezda	5 451,43
36.	2319/189	Zajezda	6 156,77
37.	2319/188	Zajezda	12 706,25
38.	2319/177	Zajezda	58 877,30
39.	2319/168	Zajezda	11 697,07
40.	2319/167	Zajezda	11 466,45
41.	2319/190	Zajezda	6 412,21
42.	2319/1	Zajezda	11 643,59
43.	2319/164	Zajezda	10 995,61
44.	2373/4	Zajezda	5,54
45.	2610	Zajezda	780,51
46.	2373/5	Zajezda	22,02
47.	2319/28	Zajezda	4 044,70
48.	2319/169	Zajezda	11 563,67
49.	1993/527	Gotalovec	0,02
50.	2319/26	Zajezda	3 905,10

51.	2320/7	Zaježda	22 352,75
52.	2376	Zaježda	289,06
53.	2319/19	Zaježda	4 597,41
54.	2319/201	Zaježda	7 297,27
55.	2319/30	Zaježda	7 999,00
56.	2319/162	Zaježda	11 629,93
57.	2319/173	Zaježda	5 090,04
58.	2319/160	Zaježda	11 052,23
59.	2319/195	Zaježda	6 061,94
60.	2319/183	Zaježda	63,97
61.	2319/193	Zaježda	5 797,78
62.	2319/194	Zaježda	6 156,99
63.	2319/198	Zaježda	9 235,33
64.	2319/197	Zaježda	6 090,20
65.	2319/196	Zaježda	6 397,31
66.	2374/4	Zaježda	75,26
67.	2319/21	Zaježda	18 190,45
Ukupna površina:			502 419,72

Uvidom u <https://oss.uredjenazemlja.hr/>, stanje na dan 26. ožujka 2019. godine, traženi istražni prostor tehničko-građenog kamena "Siljevec", obuhvaća zemljišne čestice (zemljišnoknjižne oznake), kako slijedi:

Redni broj	Zemljišno-knjižna oznaka	Katastarska općina	Zemljišno-knjižni izvadak
1.	2319/23	Zaježda	741
2.	1993/467	Gotalovec	1713
3.	2373/3	Zaježda	Ne postoji ZK uložak za tražene podatke
4.	2319/27	Zaježda	745
5.	2319/25	Zaježda	743
6.	2319/24	Zaježda	742
7.	2780	Zaježda	Ne postoji ZK uložak za tražene podatke
8.	2319/29	Zaježda	747
9.	2319/20	Zaježda	738
10.	2319/199	Zaježda	Ne postoji ZK uložak za tražene podatke
11.	2319/161	Zaježda	Ne postoji ZK uložak za tražene podatke
12.	2319/34	Zaježda	270
13.	2319/159	Zaježda	Ne postoji ZK uložak za tražene podatke
14.	2319/22	Zaježda	740
15.	2319/32	Zaježda	750
16.	2373/2	Zaježda	Ne postoji ZK uložak za tražene podatke
17.	2319/33	Zaježda	751
18.	2319/158	Zaježda	Ne postoji ZK uložak za tražene podatke
19.	2319/170	Zaježda	Ne postoji ZK uložak za tražene podatke
20.	2319/31	Zaježda	749
21.	1993/465	Gotalovec	1713
22.	2319/163	Zaježda	Ne postoji ZK uložak za tražene

23.	2319/172	Zajezda	podatke Ne postoji ZK uložak za tražene podatke
24.	2319/200	Zajezda	Ne postoji ZK uložak za tražene podatke
25.	2319/187	Zajezda	Ne postoji ZK uložak za tražene podatke
26.	2319/166	Zajezda	Ne postoji ZK uložak za tražene podatke
27.	2319/186	Zajezda	Ne postoji ZK uložak za tražene podatke
28.	2319/5	Zajezda	Ne postoji ZK uložak za tražene podatke
29.	2319/192	Zajezda	Ne postoji ZK uložak za tražene podatke
30.	2375	Zajezda	Ne postoji ZK uložak za tražene podatke
31.	2319/184	Zajezda	Ne postoji ZK uložak za tražene podatke
32.	2319/191	Zajezda	Ne postoji ZK uložak za tražene podatke
33.	2319/3	Zajezda	Ne postoji ZK uložak za tražene podatke
34.	2319/165	Zajezda	Ne postoji ZK uložak za tražene podatke
35.	2319/185	Zajezda	Ne postoji ZK uložak za tražene podatke
36.	2319/189	Zajezda	Ne postoji ZK uložak za tražene podatke
37.	2319/188	Zajezda	Ne postoji ZK uložak za tražene podatke
38.	2319/177	Zajezda	Ne postoji ZK uložak za tražene podatke
39.	2319/168	Zajezda	Ne postoji ZK uložak za tražene podatke
40.	2319/167	Zajezda	Ne postoji ZK uložak za tražene podatke
41.	2319/190	Zajezda	Ne postoji ZK uložak za tražene podatke
42.	2319/1	Zajezda	Ne postoji ZK uložak za tražene podatke
43.	2319/164	Zajezda	Ne postoji ZK uložak za tražene podatke
44.	2373/4	Zajezda	Ne postoji ZK uložak za tražene podatke
45.	2610	Zajezda	Ne postoji ZK uložak za tražene podatke
46.	2373/5	Zajezda	Ne postoji ZK uložak za tražene podatke
47.	2319/28	Zajezda	746
48.	2319/169	Zajezda	Ne postoji ZK uložak za tražene podatke
49.	1993/527	Gotalovec	1713
50.	2319/26	Zajezda	744
51.	2320/7	Zajezda	Ne postoji ZK uložak za tražene podatke

52.	2376	Zajezda	Ne postoji ZK uložak za tražene podatke
53.	2319/19	Zajezda	737
54.	2319/201	Zajezda	736
55.	2319/30	Zajezda	748
56.	2319/162	Zajezda	Ne postoji ZK uložak za tražene podatke
57.	2319/173	Zajezda	Ne postoji ZK uložak za tražene podatke
58.	2319/160	Zajezda	Ne postoji ZK uložak za tražene podatke
59.	2319/195	Zajezda	Ne postoji ZK uložak za tražene podatke
60.	2319/183	Zajezda	Ne postoji ZK uložak za tražene podatke
61.	2319/193	Zajezda	Ne postoji ZK uložak za tražene podatke
62.	2319/194	Zajezda	Ne postoji ZK uložak za tražene podatke
63.	2319/198	Zajezda	Ne postoji ZK uložak za tražene podatke
64.	2319/197	Zajezda	Ne postoji ZK uložak za tražene podatke
65.	2319/196	Zajezda	Ne postoji ZK uložak za tražene podatke
66.	2374/4	Zajezda	Ne postoji ZK uložak za tražene podatke
67.	2319/21	Zajezda	739

Zainteresirana javnost svoj doprinos u postupku javnog nadmetanje za odabir najpovoljnijeg ponuditelja za istraživanje mineralnih sirovina u traženom istražnom prostoru tehničko-građevnog kamena "Siljevec", radi davanja koncesije za eksploataciju mineralnih sirovina može iskazati putem elektroničke pošte: rudarstvo@mingo.hr.

U Zagrebu, 01. travnja 2019. godine